

## Rechts- und Fachaufsicht

Ministerium für Wissenschaft und Gesundheit



## Verwaltungsrat

Vorsitz  
Prof. Dr. Henrik te Heesen



## Geschäftsführung

Geschäftsführer  
Andreas Wagner



## Stabsstellen

Revision  
Stephan Merlot



Zentrale Vergabe  
Katja Mayer



IT  
Richard Herbst



Kommunikation,  
StudiwerkOffice  
Thomas Vatheuer



## Abteilungen

### Personal

Leiterin  
Alexandra Reitz



Abwesenheitsvertreterin GF

### Rechnungswesen

Leiter  
Thomas Groeger



### Campus-gastronomie

Leiter  
Marcus Kettelhack  
Zuständigkeit: Mensen



### Bauen & Wohnen, Nachhaltigkeit, Hauptverwaltung

Leiterin  
Bettina Reinart



Abwesenheitsvertreterin GF

Stellvertreterin  
Alexandra Reitz  
Zuständigkeit: Cafeterien



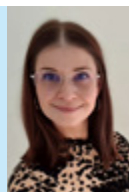
### Sachgebiet Personal

Leiterin  
Anne Barzen



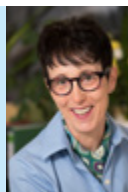
### Sachgebiet Rechnungswesen

Leiterin  
Isabel Oltmanns



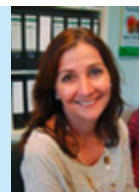
### Sachgebiet Cafeterien und Events

Leiterin  
Annette Ott



### Sachgebiet StudiwerkOffice (SO!)

Leiterin  
Petra Longen



## Personalvertretung

Vorsitzender des Personalrates,  
Vertrauensperson für  
Behinderte  
Ingolf Fritzsche



## Beauftragte

Gleichstellungsbeauftragter  
gem. AGG  
Richard Herbst



Integrationsbeauftragte des  
Arbeitgebers,  
Beauftragte für das betriebliche  
Eingliederungsmanagement  
Petra Frank



Gleichstellungsbeauftragte  
gem. LGG  
Bettina Reinart



Datenschutzbeauftragter,  
Beauftragter nach dem  
Transparenzgesetz  
Thomas Vatheuer

